

# Jours de lessive

de Martine Ladoire-Tornil

Dossier de presse



Compagnie  
des Arceaux

Compagnie des Arceaux

74 rue de la Corderie – 16000 Angoulême

05 45 92 76 42 - 06 82 42 38 21 - [www.cie-arceaux.org](http://www.cie-arceaux.org)

Siret 438 463 812 000 - Licences 144158 - 144159 - 144160

**CHARENTE**  
LE DÉPARTEMENT

**GrandAngoulême**  
COMMUNAUTÉ D'AGGLOMÉRATION



## JOURS DE LESSIVE

*Texte de Martine LADOIRE TORNIL  
avec la complicité de certaines chansons.*

Des lavoirs aux lavomatics, ce sont surtout les femmes qui lavent le linge sale. L'histoire de toutes ces lessives se déroule du début à la fin du XXe siècle. Au début du siècle dernier, laver son linge était reconnu comme une nécessité. On croyait que toutes les épidémies arrivaient à cause de la saleté. La femme qui était incapable de garder propre le linge de sa famille, était comparée à un homme alcoolique.

Nous parlerons dans ce spectacle de l'évolution des lois concernant l'émancipation des femmes. Le droit de vote accordé en 1946, la loi du 13.07.1965 qui donne accès à la femme à son salaire sans passer par le compte en banque de son mari, la loi de janvier 1975 sur l'I.V.G, etc. Malgré la gravité de ces vastes et riches sujets présentés sous formes de tableaux joués et chantés, le rire est au rendez-vous. Grâce à la présence d'un homme sur scène (guitariste et chanteur), ce spectacle suggère l'idée que malgré le machisme de certains hommes, beaucoup d'autres ont soutenu ces luttes et ont œuvré pour l'épanouissement des femmes. Puisque nous sommes durant tout le spectacle autour du linge nous parlerons aussi de la mode, changeante suivant les différentes périodes.

Nous raconterons avec un humour ravageur comment nous sommes prêtes à nous habiller pour jouer les séductrices et attirer les hommes. Nous parlerons sur un ton grave du port du voile, de la virginité et de certaines de nos sœurs musulmanes qui doivent encore de nos jours montrer le drap de la nuit de noce, taché de sang, à la fenêtre. Ce linge sale que l'on dit devoir laver en famille est étalé sur scène pendant une heure vingt. On peut se distraire grâce aux textes et aux chansons et l'on peut aussi sortir de ce spectacle en étant ému et en se posant des questions.

Tous les publics sont concernés : femmes, hommes, enfants, adolescents, seniors...

Nous pouvons présenter ce spectacle dans les collèges et lycées en proposant des débats et des animations avec les professeurs et leurs élèves.

Nous ne sommes pas obligés de représenter ce spectacle dans un théâtre, nous pourrions aussi jouer en plein air et ainsi mettre en valeur les lavoirs et autres fontaines des villes et des villages.

# Tournée pour JOURS DE LESSIVE

Cela fait maintenant plusieurs années que cette pièce est partie en tournée.

D'abord une commande autour du thème de l'eau des lavoirs et de l'hygiène domestique, elle a rapidement évolué autour du travail des femmes durant tout le XXème siècle.

C'est un témoignage en hommage aux femmes qui se sont battues pour faire évoluer les lois.

Mais nous ne sommes pas dans la nostalgie, c'est aussi et surtout une pièce sur la solidarité féminine.

L'important est que les jeunes générations prennent bien conscience du pouvoir qui est entre leurs mains, pour agir ensemble sur le destin des femmes, et, ainsi continuer à faire bouger les choses.

Nous avons donné "Jours de lessive" dans des lycées techniques, dans des festivals et aussi bien en plein air que dans des salles.

Voici les différentes villes où nous sommes allés, et vu le succès, (les spectateurs applaudissant debout) , où nous pourrions aussi représenter encore notre spectacle.

## Déjà jouée à:

**Angoulême** (plusieurs fois, bien sûr), et...

**En Charente** : La Couronne, Le Gond Pontouvre, Linars, l'Isle d'Espagnac, Mornac, Touvre, Voeuil et Giget, Soyaux, Saint Fraise, Barbezieux,

**Hors département** : Saint Jean d'Angély, Bergerac, Niort, Poitiers, Périgueux, Saintes, La Rochelle, Bordeaux, Agen, Pau, Anglet

**Vu l'accueil positif, les échanges et les débats que cette pièce suscite elle doit continuer de vivre.**

**Nous espérons donc la donner prochainement dans votre structure. Nous restons à votre entière disposition pour de plus amples renseignements.**



## DISTRIBUTION

Martine LADOIRE TORNIL

Léa FONTAINE

Marco MAS Y MAS

Metteur en scène: **Martine LADOIRE TORNIL**



**Compagnie des Arceaux**

74 rue de la Corderie - 16 000 Angoulême

05 45 92 76 42 - 06 82 42 38 21

[www.cie-arceaux.org](http://www.cie-arceaux.org)

Siret 438463812000 - Licences 144 158 - 144 159 - 144 160

## FICHE TECHNIQUE

**Durée du spectacle:** 1 h 20

**Plateau:**

L'espace scénique est adaptable suivant les lieux Théâtre, Salle des fêtes, Plein Air etc..

**Eclairage:**

Plan de feux adaptables selon équipement des lieux

**Sono:**

Lecteur CD, un système d'amplification et de diffusion adapté au lieu, un retour scène

**La mise en place et l'apport du matériel d'éclairage et de son peuvent être entièrement pris en charge par la compagnie de arceaux.**

**Prix du Spectacle:** nous consulter.

**Droit d'auteur:** à la charge du lieu de spectacle

**Défraiements:**

**Frais de transport**

voiture: 0,50 € par km parcouru départ Angoulême au lieu de représentation.

**Restauration** pour 3 personnes

**Hébergement** pour 3 personnes (lieux de représentations distants de plus de 100 km d'Angoulême).



# Martine LADOIRE

Prix d'Art Dramatique au conservatoire de Bordeaux

Comédienne, Metteur en Scène, Chorégraphe  
Directrice du Théâtre de l'Eperon Côté Jardin

## Théâtre

- 1 964 - LES PRÉCIEUSES RIDICULES de MOLLIÈRE (Magdelon) *Bordeaux et tournées gironde*  
1 965 - ARLEQUIN POLI PAR L'AMOUR de MARIVAUX (Silvia) *Bordeaux*  
1 966 - LE MISANTHROPE de MOLIERE (Célimène) *Bordeaux*  
1 967 - HUIS CLOS de J. P SARTRE (Estelle) *Bordeaux*  
1 968 - SPECTACLES POETIQUES EN CAFÉ-THÉÂTRE *Bordeaux et Tournées Gironde et Midi Pyrénées*  
(changement de région, mariage, 2 enfants)  
1 981 - SPECTACLES DE POÉSIE *Angoulême et Charente*  
1 982 - LA CANTATRICE CHAUVÉ de IONESCO (Mme Martin) *Angoulême*  
1 983 - UNE HEURE DANS LA LOGE DE LISA de M. LADOIRE *Angoulême*  
1 984 - DES CAILLOUX DANS LES LENTILLES de G. GERMAIN et M. LADOIRE *Angoulême*  
1 985 - ALICE AU PAYS DES MERVEILLES Adaptation Théâtrale de Martine LADOIRE d'après LEWIS CARROLL (Reine)  
1 987 - EQUILIBRE ET PASSION J.-S. BACH de M. LADOIRE *Théâtre d'Angoulême et Charente*  
1 998 - DUOS POSITIFS de M. LADOIRE *Festival Théâtre en fêtes Angoulême et Charente*  
2 002 - L'AMOUR FURIEUX de Claude BOURGEYX (Hélène) *au Festival d'Avignon*  
2 003 - NOCES DE SABLE de Didier Van CAUWELAERT (Sylvie) *à Paris*  
2 007 - QUI LAVE LE LINGE de M. LADOIRE *à Angoulême et Charente*  
2 008 - LA RONDE d'Arthur SCHNITZLER *à Angoulême et Charente*  
2 008 - L'APPRIVOISE de Renata SCAMP *en Charente*  
2 010 - PIERRETTE PAN de Jasmine DUBE *à Angoulême et Charente*  
2 012 - JOURS DE LESSIVE de Martine Ladoire *à Angoulême et Charente, Dordogne, Deux Sèvres*  
2 013 - DANS LES TROUS DE LA MEMOIRE JACQUES PREVERT *à Angoulême et Charente*  
2 014 - ÉTRANGES CHEMINS de Martine LADOIRE-TORNIL

## Télévision

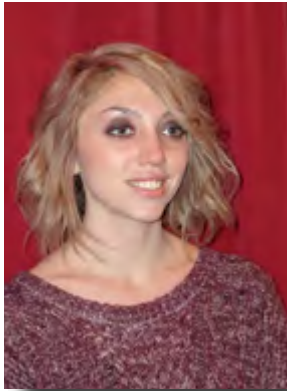
- 2 004 - Père et Maire (cliente Auberge)  
2 007 - Camping Paradis (chorégraphe)  
2 008 - Mademoiselle Joubert (chorégraphe)

## Courts Métrages

- 2 007 - La Copie de Coralie de Nicolas ENGEL (cliente pressée)  
2 007 - Histoires de Pénélope I de Nathalie TRAUMAT (tricoteuse)  
2 009 - Et tournent les Éoliennes de Gil ATHANASSOF (Patricia)  
2 009 - Histoires de Pénélope II de Nathalie TRAUMAT (la grand-Mère)  
2 010 - Stan de Gil ATHANASSOF (la femme) sélectionné à Cannes

## Metteur en scène

- 1 969 - FIN DE PARTIE de Samuel BECKETT  
1 982 - LE PETIT PRINCE Adaptation Théâtrale Martine LADOIRE d'après SAINT EXUPÉRY  
1 983 - UNE HEURE DANS LA LOGE DE LISA de Martine LADOIRE  
1 984 - DES CAILLOUX DANS LES LENTILLES de Geneviève GERMAIN et Martine LADOIRE  
1 985 - ALICE AU PAYS DES MERVEILLES Adaptation Théâtrale de Martine LADOIRE d'après LEWIS CARROLL  
1 987 - EQUILIBRE ET PASSION JEAN SEBASTIEN BACH de Martine LADOIRE  
1 989 - PROPRIÉTÉ CONDAMNÉE de Tennessee WILLIAMS  
1 989 - ARLEQUIN POLI PAR L'AMOUR de MARIVAUX  
1 990 - Spectacle JACQUES PREVERT  
1 991 - L'OISEAU BLEU Adaptation Théâtrale de Martine LADOIRE d'après MAETERLINCK  
1 993 - PETER PAN SANS DOMICILE FIXE Adaptation Théâtrale de Martine LADOIRE d'après J.-M. BARRIE  
1 995 - PIQUE-NIQUE EN CAMPAGNE de Fernando ARRABAL  
1 995 - AMOUR AMOR AMOR de Martine LADOIRE  
1 996 - DUOS POSITIFS de Martine LADOIRE  
1 996 - ANGÈS ET DÉMONS de Martine LADOIRE  
1 997 - LA PEUR DES COUPS de Georges COURTELINE  
1 997 - GROS CHAGRIN de Georges COURTELINE  
1 997 - L'ÉTÉ de Romain WEINGARTEN  
1 998 - ALICE AU PAYS DES MERVEILLES Adaptation Théâtrale de Martine LADOIRE d'après LEWIS CARROLL  
1 999 - LES PRÉCIEUSES RIDICULES de MOLIERE  
2 000 - ALLO... JE NE CAPTE PLUS de Martine LADOIRE  
2 001 - LE FIL À RETORDRE de Claude BOURGEYX  
2 003 - NOS MORTS. NO MORE de Martine LADOIRE  
2 005 - QUI LAVE LE LINGE de Martine LADOIRE  
2 006 - PETER PAN SANS DOMICILE FIXE Adaptation Théâtrale de Martine LADOIRE d'après J.-M. BARRIE  
2 007 - CHRONIQUES de Xavier DURRINGER  
2 008 - LA RONDE d'Arthur SCHNITZLER  
2 009 - ALICE AU PAYS DES MERVEILLES Adaptation Théâtrale de Martine LADOIRE d'après LEWIS CARROLL  
2 010 - PIERRETTE PAN de Jasmine DUBE  
2 012 - JOURS DE LESSIVE de Martine LADOIRE  
2 013 - ARLEQUIN POLI PAR L'AMOUR de MARIVAUX  
2 013 - DANS LES TROUS DE LA MEMOIRE JACQUES PREVERT  
2 014 - ÉTRANGES CHEMINS de Martine LADOIRE-TORNIL  
2 016 - LA COMÉDIE DES ÂNES de PLAUTE



# Léa FONTAINE

Comédienne

Débute des études théâtrales à Tahiti.

A son arrivée en France, Léa Fontaine, continue sa formation au sein de l'école de la Compagnie des Arceaux.

Elle projette de choisir le métier de comédienne

Rapidement ses compétences lui permettent d'intégrer la compagnie et de reprendre le rôle d'Airelle dans Etranges Chemins.

Egalement passionnée par le dessin elle va illustrer ce conte.



## Marco MAS Y MAS

Comédien,  
Guitariste, chanteur

### **Comédien-chanteur**

2010 - Jours de Lessive de Martine Ladoire

2013 - Dans les trous de la mémoire Jacques PREVERT

2014 - Etranges chemins de Martine Ladoire-Tornil

2005 à 2010 - Guitariste chanteur dans le groupe de rock « Les Mas Brothers »

- Chanteur, guitariste et régisseur à la Compagnie des Arceaux.

2005 - Régisseur sur le court métrage « Un Jardin Quelqu'un » de Claude Boudenne.

2009 - Régisseur son sur les Nuits Romanes : Le Massacre des Innocents

1996 à 2001 - Trésorier et animateur de l'association : « Ouverture »

dont le but était de promouvoir les artistes grâce à des spectacles et des expositions.

Avant 2000 : Fabrication de guitares avec Vincent Berton à Chalais. Guitariste dans de nombreuses formations