



Compagnie  
des Arceaux

# Étranges chemins

de Martine Ladoire-Tornil



## Dossier de presse



Compagnie des Arceaux  
74 rue de la Corderie - 16000 Angoulême  
05 45 92 76 42 - 06 82 42 38 21  
[www.cie-arceaux.org](http://www.cie-arceaux.org)  
Siret 438 463 812 000 - Licences 144158 - 144159 - 144160



**CHARENTE**  
LE DÉPARTEMENT



# Étranges chemins

de Martine Ladoire-Tornil

*Spectacle Théâtre Chansons Danse  
tout public et inter-actif avec les enfants*

La structure de ce spectacle est le conte.

Pour grandir les petits ont besoin d'entendre des histoires où des enfants par leur ingéniosité se débarrassent des persécuteurs.

Une petite fille habite en ville chez sa maman ; madame « Oui Ah Non ».

Elle a des problèmes et se retrouve chez sa grand-mère au fin fond d'une campagne.

Elle aime beaucoup sa grand-mère, mais à la campagne son téléphone portable ne passe pas, et il n'y a ni ordinateur, ni même de télévision...

Sans ses jeux vidéos, et sans son téléphone elle se sent seule, abandonnée et en plus, elle a très peur de cette nature inconnue qui l'entoure. Seul un oiseau vient chanter sous sa fenêtre et la réveille tous les matins, puis s'envole vers la forêt.

Les jours passent tous les matins l'oiseau est là puis s'envole...

Un jour curieuse elle décide enfin de suivre l'oiseau...

Alors commence son voyage sur d'étranges chemins...

Comme dans tous les contes initiatiques : la découverte de la nature, les obstacles et les épreuves rencontrées avec les animaux dangereux, les plantes vénéneuses, la forêt où l'on risque de se perdre, vont correspondre à une performance qui apportera une réparation aux blessures du chemin et permettra à l'enfant de devenir grand.

Les premiers pas seront timides avant de devenir rythmés car la petite fille comprendra très vite que c'est le premier pas qui compte et que le chemin se fait en marchant. Dans le spectacle nous aborderons les différentes façons de marcher que l'on nomme aussi notre démarche. Selon le chemin la petite fille explorera aussi les différentes possibilités dans sa marche. Nous avons tous une façon de marcher et cela devient très ludique quand on le met en lumière. Il n'y a pas une bonne ou une mauvaise façon, chacun de nous est unique donc différent.

En découvrant l'intelligence et la sagesse des fleurs, des arbres et des animaux elle comprendra qu'une fraternité animale et végétale nous entoure également.

Dans notre spectacle les enfants spectateurs se transformeront en lutins protecteurs de la petite fille en l'aidant à découvrir, plantes, grenouilles, hérissons, tous gardiens de différents secrets, qui lui permettront de poursuivre son chemin.

Elle aura compris que de nouveaux chemins seront toujours là, devant elle, qu'il faudra rester curieuse et aussi vigilante pour ne pas rater les rencontres inattendues qui peuvent être un ingrédient essentiel de chaque voyage.

Le petit oiseau initiateur du voyage, non seulement ne l'aura pas abandonné, mais lui fera découvrir ses amis oiseaux de toutes les couleurs avec qui elle clôturera ce voyage.

**En souvenir nous offrirons au public des plumes de toutes les couleurs sous la forme d'un jeu.**



## DISTRIBUTION

Martine LADOIRE TORNIL

Léa FONTAINE

Marco MAS Y MAS

Metteur en scène : **Martine LADOIRE TORNIL**

## FICHE TECHNIQUE

Durée du spectacle : 1 h 20

**Plateau :**

L'espace scénique est adaptable suivant les lieux Théâtre, Salle des fêtes, Plein Air etc..

**Eclairage :**

Plan de feux adaptables selon équipement des lieux

**Sono :**

Lecteur CD, un système d'amplification et de diffusion adapté au lieu, un retour scène

**La mise en place et l'apport du matériel d'éclairage et de son peuvent être entièrement pris en charge par la compagnie de arceaux.**

**Prix du Spectacle :** nous consulter.

**Droit d'auteur :** à la charge du lieu de spectacle

**Défraiements :**

**Frais de transport**

voiture : 0,50 € par km parcouru départ Angoulême au lieu de représentation.

**Restauration** pour 3 personnes

**Hébergement** pour 3 personnes (lieux de représentations distants de plus de 100 km d'Angoulême).



**Compagnie des Arceaux**

74 rue de la Corderie - 16 000 Angoulême

05 45 92 76 42 - 06 82 42 38 21

[www.cie-arceaux.org](http://www.cie-arceaux.org)

Siret 438 463 812 000 - Licences 144 158 - 144 159 - 144 160



# Martine LADOIRE-TORNIL

Prix d'Art Dramatique au conservatoire de Bordeaux

Comédienne, Metteur en Scène, Chorégraphe  
Directrice du Théâtre de l'Eperon Côté Jardin

## Théâtre

- 1964 - LES PRÉCIEUSES RIDICULES de MOLLIERE (Magdelon) *Bordeaux et tournées gironde*  
1965 - ARLEQUIN POLI PAR L'AMOUR de MARIVAUX (Silvia) *Bordeaux*  
1966 - LE MISANTHROPE de MOLIÈRE (Célimène) *Bordeaux*  
1967 - HUIS CLOS de J. P SARTRE (Estelle) *Bordeaux*  
1968 - SPECTACLES POETIQUES EN CAFÉ-THÉÂTRE *Bordeaux et Tournées Gironde et Midi Pyrénées*  
(changement de région, mariage, 2 enfants)  
1981 - SPECTACLES DE POÉSIE *Angoulême et Charente*  
1982 - LA CANTATRICE CHAUVE de IONESCO (Mme Martin) *Angoulême*  
1983 - UNE HEURE DANS LA LOGE DE LISA de M. LADOIRE *Angoulême*  
1984 - DES CAILLOUX DANS LES LENTILLES de G. GERMAIN et M. LADOIRE *Angoulême*  
1985 - ALICE AU PAYS DES MERVEILLES Adaptation Théâtrale de Martine LADOIRE d'après LEWIS CARROLL (Reine)  
1987 - EQUILIBRE ET PASSION J.-S. BACH de M. LADOIRE *Théâtre d'Angoulême et Charente*  
1998 - DUOS POSITIFS de M. LADOIRE *Festival Théâtre en fêtes Angoulême et Charente*  
2002 - L'AMOUR FURIEUX de Claude BOURGEYX (Hélène) *au Festival d'Avignon*  
2003 - NOCES DE SABLE de Didier Van CAUWELAERT (Sylvie) *à Paris*  
2007 - QUI LAVE LE LINGE de M. LADOIRE *à Angoulême et Charente*  
2008 - LA RONDE d'Arthur SCHNITZLER *à Angoulême et Charente*  
2008 - L'APPRIVOISE de Renata SCAMP *en Charente*  
2010 - PIERRETTE PAN de Jasmine DUBE *à Angoulême et Charente*  
2012 - JOURS DE LESSIVE de Martine Ladoire *à Angoulême et Charente, Dordogne, Deux Sèvres*  
2013 - DANS LES TROUS DE LA MEMOIRE JACQUES PREVERT *à Angoulême et Charente*  
2014 - ÉTRANGES CHEMINS de Martine LADOIRE-TORNIL

## Télévision

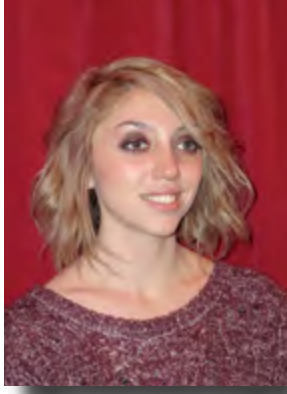
- 2004 - Père et Maire (cliente Auberge)  
2007 - Camping Paradis (chorégraphe)  
2008 - Mademoiselle Joubert (chorégraphe)

## Courts Métrages

- 2007 - La Copie de Coralie de Nicolas ENGEL (cliente pressée)  
2007 - Histoires de Pénélope I de Nathalie TRAUMAT (tricotouse)  
2009 - Et tournent les Éoliennes de Gil ATHANASSOF (Patricia)  
2009 - Histoires de Pénélope II de Nathalie TRAUMAT (la grand-Mère)  
2010 - Stan de Gil ATHANASSOF (la femme) sélectionné à Cannes

## Metteur en scène

- 1969 - FIN DE PARTIE de Samuel BECKETT  
1982 - LE PETIT PRINCE Adaptation Théâtrale Martine LADOIRE d'après SAINT EXUPERY  
1983 - UNE HEURE DANS LA LOGE DE LISA de Martine LADOIRE  
1984 - DES CAILLOUX DANS LES LENTILLES de Geneviève GERMAIN et Martine LADOIRE  
1985 - ALICE AU PAYS DES MERVEILLES Adaptation Théâtrale de Martine LADOIRE d'après LEWIS CARROLL  
1987 - EQUILIBRE ET PASSION JEAN SEBASTIEN BACH de Martine LADOIRE  
1989 - PROPRIETE CONDAMNEE de Tennessee WILLIAMS  
1989 - ARLEQUIN POLI PAR L'AMOUR de MARIVAUX  
1990 - Spectacle JACQUES PREVERT  
1991 - L'OISEAU BLEU Adaptation Théâtrale de Martine LADOIRE d'après MAETERLINCK  
1993 - PETER PAN SANS DOMICILE FIXE Adaptation Théâtrale de Martine LADOIRE d'après J.-M. BARRIE  
1995 - PIQUE- NIQUE EN CAMPAGNE de Fernando ARRABAL  
1995 - AMOUR AMOR AMOR de Martine LADOIRE  
1996 - DUOS POSITIFS de Martine LADOIRE  
1996 - ANGES ET DEMONS de Martine LADOIRE  
1997 - LA PEUR DES COUPS de Georges COURTELINE  
1997 - GROS CHAGRIN de Georges COURTELINE  
1997 - L'ETE de Romain WEINGARTEN  
1998 - ALICE AU PAYS DES MERVEILLES Adaptation Théâtrale de Martine LADOIRE d'après LEWIS CARROLL  
1999 - LES PRÉCIEUSES RIDICULES de MOLIÈRE  
2000 - ALLO... JE NE CAPTE PLUS de Martine LADOIRE  
2001 - LE FIL A RETORDRE de Claude BOURGEYX  
2003 - NOS MORTS. NO MORE de Martine LADOIRE  
2005 - QUI LAVE LE LINGE de Martine LADOIRE  
2006 - PETER PAN SANS DOMICILE FIXE Adaptation Théâtrale de Martine LADOIRE d'après J.-M. BARRIE  
2007 - CHRONIQUES de Xavier DURRINGER  
2008 - LA RONDE d'Arthur SCHNITZLER  
2009 - ALICE AU PAYS DES MERVEILLES Adaptation Théâtrale de Martine LADOIRE d'après LEWIS CARROLL  
2010 - PIERRETTE PAN de Jasmine DUBE  
2012 - JOURS DE LESSIVE de Martine LADOIRE  
2013 - ARLEQUIN POLI PAR L'AMOUR de MARIVAUX  
2013 - DANS LES TROUS DE LA MEMOIRE JACQUES PREVERT  
2014 - ÉTRANGES CHEMINS de Martine LADOIRE-TORNIL  
2016 - LA COMÉDIE DES ÂNES de PLAUTE



# Léa FONTAINE

Comédienne

Débute des études théâtrales à Tahiti.

A son arrivée en France, Léa Fontaine, continue sa formation au sein de l'école de la Compagnie des Arceaux.

Elle projette de choisir le métier de comédienne.

Rapidement ses compétences lui permettent d'intégrer la compagnie et de reprendre le rôle d'Airelle dans Etranges Chemins.

Egalement passionnée par le dessin elle va illustrer ce conte.



# Marco MAS Y MAS

Comédien,  
Guitariste, chanteur

## **Comédien-chanteur**

2010 - Jours de Lessive de Martine Ladoire

2013 - Dans les trous de la mémoire Jacques PREVERT

2014 - Etranges chemins de Martine Ladoire-Tornil

2005 à 2014 - Guitariste chanteur dans le groupe de rock « Les Mas Brothers »  
- Chanteur, guitariste et régisseur à la Compagnie des Arceaux.

2005 - Régisseur sur le court métrage « Un Jardin Quelqu'un » de Claude Boudenne.

2009 - Régisseur son sur les Nuits Romanes : Le Massacre des Innocents

1996 à 2001 - Trésorier et animateur de l'association : « Ouverture »

dont le but était de promouvoir les artistes grâce à des spectacles et des expositions.

Avant 2000 : Fabrication de guitares avec Vincent Berton à Chalais. Guitariste dans de nombreuses formations